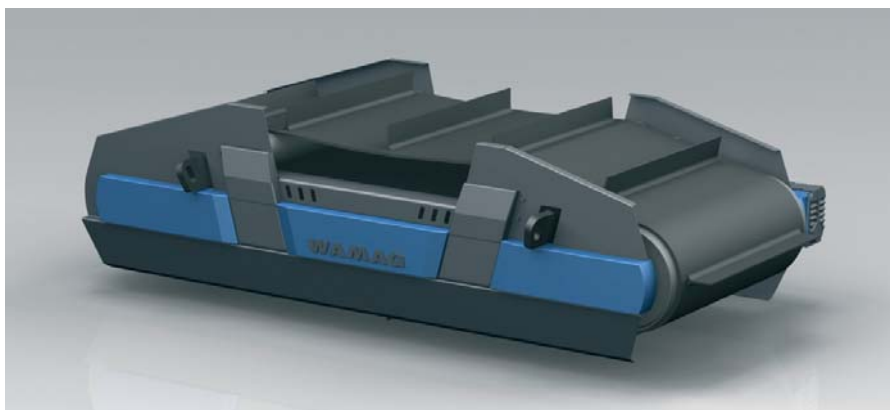


PRŮMYSLOVÝ DESIGN

magnetických separátorů v recyklaci

Dokážete si představit, jakou roli hraje design v oblasti recyklačních technologií?

Firma WAMAG, spol. s r.o. se před třemi lety rozhodla inovovat řadu závěsných magnetických separátorů, které pomáhají úspěšně oddělovat cenné suroviny a odstraňovat nežádoucí kovové příměsi.



Již delší dobu vývoj situace na domácím i zahraničním trhu klade na výrobce vysoké nároky. Důležitou úlohu hraje nejen cena, ale také kvalita, použité technologie a vzhled. Především firmy, které obchodují na zahraničních trzích, pociťují nutnost dodávat unikátní a rozpoznatelné výrobky. Právě moderní design dokáže odlišit jednotlivé výrobce a vytvořit konkurenční výhodu.

Design patří k vývoji

Z těchto důvodů se firma WAMAG rozhodla využít služeb designéra pro zlepšení několika typů magnetických separátorů. Majitel společnosti Ing. Jan Kolář k tomu uvádí: "Zákazník potřebuje vědět, že nám na něm záleží a že se neustále se vyvíjíme. Lepší design našich strojů v jeho technologii mu umožní nejen vizuální odlišení od konkurence, ale také zlepšení užitečných hodnot - odlehčení separátoru, zkvalitnění magnetického pole, úpravu krytů, zjednodušení požadavků na další údržbu.". Jedná se tedy o pohledově i technicky ucelené řešení na základě spolupráce s konkrétním zákazníkem.

Závěsné magnetické separátory slouží k separaci železných předmětů ze stavebních a demoličních odpadů, elektrických kabelů, automobilových pneumatik, skla, dřeva, plastů, plechovek od barev, pro recyklaci papíru a pro čištění strusky ze spaloven. Zachycení a odstranění kusů železa z doprav-

níkových pásů a skluzů pomáhá ochránit následná zařízení, např. drtiče či mlýny. Uplatnění nalezneme také v oblasti získávání cenného železa jako materiálu pro další prodej. Zajištění homogenního výstupu zbaveného neželezných částí představuje důležitou výhodu také v oblasti kompostování organické hmoty. Dle zadání je doporučen systém z permanentních magnetů (ferit, Neoflux®) či elektromagnetů. Závěsný separátor je umístěn podél či napříč toku upraveného materiálu.

Samozřejmě rozhoduje i cena

Správným poměrem designu s vyspělou technologií a funkčním uživatelským prostředím závěsných magnetických separátorů firmy WAMAG se zabýval externí průmyslový designér Ing. Jaromír Chmelař. "V roce 2010 mě pan Kolář kontaktoval v rámci služby CzechTrade Design pro export. Cílem této spolupráce bylo zpracování analýzy stávajícího provedení výrobku a dále návrh začlenění nového vnějšího designu do strategie vývoje řady různých variant magnetických separátorů. Vysoká funkční úroveň výrobku, jeho výkon, spolehlivost, bezpečnost při provozu, kvalitní servis a zázemí výrobní firmy WAMAG ve spojení s kvalitně provedeným designem výrobku v konečném efektu více přesvědčí zákazníka při rozhodování o zakoupení výrobku. Celková cena

však stále zůstává důležitým kritériem i při inovaci designu. Výrobní náklady je nutné udržet v přijatelné míře a nejlépe je novým řešením snížit tak, aby byl výrobek ještě více konkurenceschopný. Přidaná hodnota vnějšího vzhledu, designu, hraje svou roli při výběru i v oboru strojírenských výrobků."

Po prvotním seznámení s výrobky firmy WAMAG a konzultaci s pracovníky vývoje a marketingu o dalších záměrech firmy již mohl designér postupně zpracovávat návrh řešení další vývojové cesty výrobku. Spojení vlastního provedení konstrukce s novým designem bylo ovlivněno preferencemi cílového zákazníka. Magnetické separátory je možné umístit na řadu odlišných výrobků technologických, zpracovatelských a recyklačních linek od různých výrobců. Proto bylo klíčové provést správné rozhodnutí na základě zvážení několika faktorů:

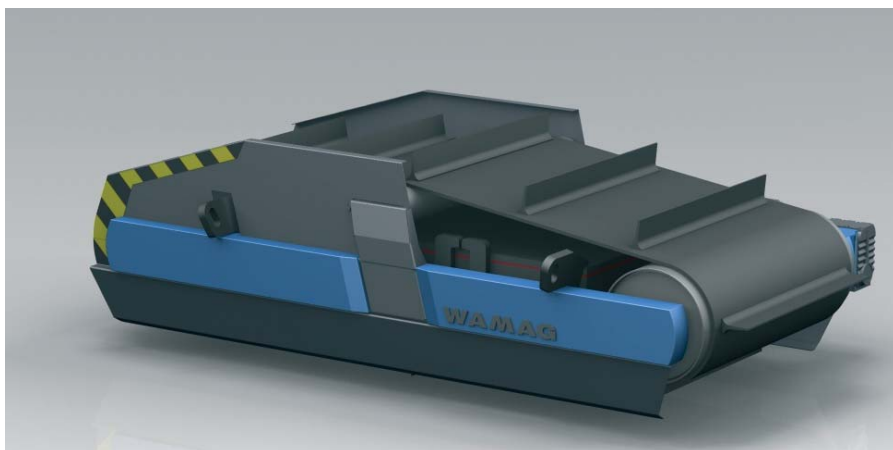
- výrobek vyhovuje většině oslovených zákazníků,
- jednotlivá zákaznická provedení lze dodatečně modifikovat dle individuálních požadavků,
- charakteristické tvarové prvky vnějšího designu variantních řad jsou zachovány.

Firemní identita

Ta hraje důležitou roli také v oblasti vnějšího vzhledu, kde se projevuje jako firemní image. Komunikuje hodnoty, které daný podnik upřednostňuje. Dokáže zákazníka přesvědčit o pečlivém a komplexním přístupu výrobce k danému produktu. "Vlastní výrobek, řada magnetických separátorů WAMAG, pro mne představovala velice zajímavou možnost aplikovat prvky designu do typicky strojního zařízení. Na spolupráci s tímto výrobcem jsem se velice těšil z důvodu požadavku vyřešit návrh designu pro více variant výrobků pásových magnetických separátorů - to je pro průmyslového designéra vždy správná výzva, jak rozvinout tvůrčí schopnosti a nalézt originální řešení." dodává ke spolupráci externí designér.

Samotný výrobek, pásový magnetický separátor, demonstruje svou robustní koncepci na vnějším povrchu nosným svařeným rámem s funkčními prvky pohonu a vedením pásu. Kryty jsou zde použité v minimálním počtu. Zajišťují bezpečnost obsluhy (pohyb pásu) a spolehlivý

provoz separátoru (zamezují zachycení separovaných kovových částic na vlastní konstrukci separátoru). "Rozhodl jsem se při návrhu designu jít cestou tvarového řešení již základních prvků rámu konstrukce. Počet krytů, doplňující vnější tvar, jsem zbytečně nezvyšoval pro udržení nákladů v přibližně stejné úrovni. Technologie výroby vlastní části nosné konstrukce rámu byla jednoznačně daná, a proto i nové provedení návrhu zachovalo osvědčenou technologii výroby. Zásah designéra spočíval především ve vytvoření nových tvarů modulů nosné části konstrukce, jejich kombinaci i možnosti použití shodných dílů pro různá provedení separátorů. Tato unifikace se pak projevuje vyšší efektivitou výroby strojních dílů. Doplněné kryty vhodně navazují na základní části nosné konstrukce. Cílem tvarového řešení je také posílit vnějším vzhledem funkční robustnost a kompaktnost výrobku a tím zvýšit důvěru zákazníka v kvalitní funkční vlastnosti výrobku, které jsou již tradičně u tohoto výrobce zajištěné. Nově navrhnutý vnější tvar také charakterizuje vlastní prvky a funkci separátoru, např. tvar dráhy nekonečného pásu, dynamiku pohybu částic materiálu. Přiřazení odstínů barev jednotlivých částí a modulů v návaznosti na umístění loga výrobce dále posiluje vnější vzhled. Možnost začlenit přání zá-



kazníka v oblasti barevného provedení konkrétní aplikace umožňuje, aby se separátor v sestavě technologické linky barevně lépe integroval. Spolupráce s firmou WAMAG mne přesvědčila, že vedení firmy vykročilo správným směrem pro posílení pozice jejich výrobku na trhu pásových magnetických separátorů a firma má dále velký zájem vyvíjet pro své zákazníky nové výrobky, které splňují nejen potřebné a nutné funkční kvality, ale také se odlišují vnějším vzhledem výrobků od konkurence." zakončuje rozhovor samostatný průmyslový designér Ing. Jaromír Chmelař.

Představte si Vaše technologie doplněné o moderní a kvalitní magnetické separátory. Partnerství s firmou WAMAG, která má

vlastní výrobu a klade důraz na inovace, pomáhá zvýšit prodej českým i zahraničním firmám nejen v recyklačním průmyslu, ale také v těžářství či krmivářství. V oblasti magnetických systémů představuje pochopení unikátní situace zákazníka důležitý faktor úspěchu. Firma WAMAG dodává magnetické separátory již 19 let. Své zkušenosti dále doplňuje také díky partnerství s nizozemskou společností Goudsmit Magnetic Systems. Pokud potřebujete kvalitní magnetický separátor, kontaktujte firmu WAMAG či navštivte webové stránky pro více informací.

www.wamag.cz

inzerce