

Společnost ZMS s.r.o. vznikla v roce 1996 v Třebíči jako ryze česká rodinná firma, kde spoluhlajiteli jsou Ing. Milan Chloupek st. a Ing. Milan Chloupek ml.

V roce 1999 vybudovala vlastní provozní objekt (cca 950 m<sup>2</sup> krytých výrobních a kancelářských ploch, kde 300m<sup>2</sup> je plocha pro hrubší výrobu, 300m<sup>2</sup> plocha pro lehkou výrobu a 300m<sup>2</sup> kancelářských ploch) a konstituovala vlastní konstrukční skupinu. Od této doby dále rozvíjí své výrobní a konstrukční aktivity zejména ve strojírenství, elektrotechnice a příbuzných oborech. Výroba probíhá podle dodané dokumentace, vlastní dokumentace (CAD) nebo zajišťujeme celý vývoj.

Firma je schopna dodávat jak jednotlivé komponenty, tak i větší celky, a to i včetně povrchových úprav a případných řídicích systémů.

Mezi nejvýznamnější zákazníky patří JE Dukovany, JE Temelín, holdingové firmy společnosti ENVINET a.s. Třebíč, OMICRON s.r.o., ČMKKS a.s., VHS a.s. Třebíč, konstrukční a designéřské kanceláře Projektstav s.r.o. a Black box.



### Tvarové dělení materiálů 3D vodním paprskem

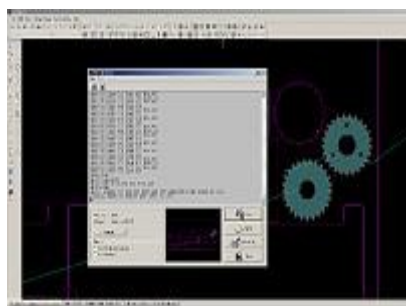
\* řezání dlažby a obkladů \* řezání skla \* řezání žuly, mramoru \* řezání ocelí, plastů

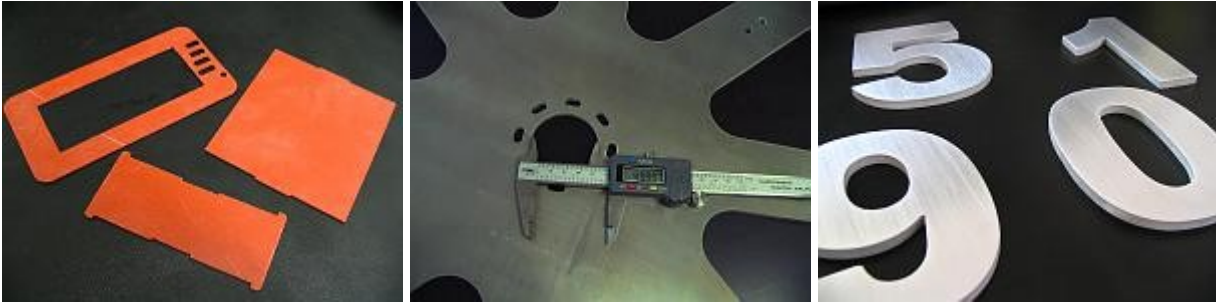
Firma od ledna 2008 disponuje CNC zařízením pro **3D dělení materiálů** pomocí tlakového vodního paprsku. Vodní paprsek o tlaku 4120 Barů je pomocí naklápěcí hlavy s diamantovou tryskou o průměru 0,4mm a nasávací komorou, kde si může přisávat safírové abrazivo, nasměrován na řezaný materiál, který tak dělí či opracovává. **Materiál může být** na rozdíl od např. laserového dělení, v podstatě **libovolný** – kovy, tvrdokovy, skla, umělé hmoty, lamináty a jiné sendvičové materiály, kámen, ... Další výhodou oproti jiným lineárním způsobům dělení je to, že **materiál není teplotně ani mechanicky ovlivněn**.

Kvalita řezu je libovolná, čím kvalitnější řez, tím je jen doba řezu delší. Kvalita řezu (a tím i cena) tedy závisí jen na požadavku zákazníka. Pro možnost realizace rychlých řezů s dostatečnou kvalitou je zařízení vybaveno tzv. naklápěcí hlavou, která automaticky zajišťuje kolmou řeznou hranu obrobku a velmi dobrou obrobiteľnost v rozích obrobku. Navíc tato hlava **umožňuje řezy pod úhlem (do 45°)** a tedy např. při druhém řezu zkosování hran.

Rezné tloušťky jsou pro 2D rezání do **300mm** a pro 3D rezání do **200mm**

Ukázky možností řezání jsou k dispozici na adrese <http://foto.zms.cz>





Pro zahájení výroby nabízí firma motohodinu práce za **2.500,-Kč/hod** bez DPH, což je cena pro tenké kovové materiály srovnatelná (ne vyšší) s cenou za laserové dělení, pro silnější materiály (cca od 3mm) je tato metoda výrazně levnější než jiné druhy spojitých dělení. Pokud zákazník nedodá tvar výrobku ve vhodném CAD formátu, bude naprogramování dle výkresu či náčrtu provedeno pro kusová množství za úplatu.

Pro dělení vodním paprskem firma ještě disponuje **volnou kapacitou** - kontaktovat můžete pana Blumentritta +420 739 572 932 email: vodni.paprsek[[@](mailto:vodni.paprsek@zms.cz)]zms[.]cz

**[www.zms.cz](http://www.zms.cz)**