

# ECHO™

SNÍMAČE TLAKU TAVENINY



Oceňováno pro kvalitu,  
spolehlivost a přesnost  
za příznivou cenu.

## Charakteristiky

- Přesnost lepší než  $\pm 0,5\%$
- Membrána s TiAlN povlakem jako standard
- K dispozici s výstupy mV/V, 0–10 Vss nebo mA
- Možnost integrace teplotního čidla
- K dispozici v konfiguracích, které vyhovují většině vytlačovacích aplikací
- Rozsah tlaku 1 500, 3 000, 7 500 a 10 000 psi
- 2letá záruka a 60leté zkušenosti v oboru firmy Dynisco

## Popis

Řada snímačů tlaku taveniny Echo™ nabízí kvalitní výkon a příjemnou cenu v oblasti zpracování plastů. Využívá standardní konfigurace a rozsahy tlaku. Snímače Echo jsou navrženy tak, aby splnily požadavky zákazníků prostřednictvím spojení výhodné ceny a dobré výkonnosti pro běžné vytlačování s  $\pm 0,2\%$  opakovatelností při měření procesních tlaků. Snímače řady Echo používejte tehdy, když aplikace vyžaduje kvalitní měření pro zajištění optimální kontroly, avšak bez nákladů na doplňkové prvky.

Firma Dynisco vyrábí tlakové snímače prověřené v terénu už více než 60 let. Snímače Echo byly navrženy za využití osvědčených konstrukčních postupů a firma Dynisco na ně poskytuje dvouletou záruku, což je dvojnásobek záruky poskytované na snímače srovnatelné ceny.

Membrány snímačů Echo jsou ve standardním provedení potaženy titan aluminium nitridem, který nabízí vyšší výkon než méně efektivní povlaky nitridu titanu.

Technologie firmy Dynisco je široce uznávána mezi výrobci zařízení i koncovými uživateli na celém světě. Snímače řady Echo jsou k dispozici s výstupy 3,33 mV/V, 4–20 mA, 0–5 VDC nebo 0–10 VDC a jsou vhodné pro použití s většinou průmyslových ovladačů. Kromě měření tlaku taveniny nabízí řada Echo volitelnou možnost měření teploty pomocí termočlánků typu J a K nebo odporových teploměrných čidel (RTD). Řada Echo je vybavena závitem 1/2-20 UNF nebo M18 pro instalaci do montážních otvorů běžných převodníků. K dispozici jsou i další montážní konfigurace.

### AZURR-TECHNOLOGY

Dolní Bečva 579  
756 55  
Czech Republic

Phone 00420 571 647 228  
Fax 00420 571 647 224  
Email [azurr-tech@email.cz](mailto:azurr-tech@email.cz)  
Web [www.azurr-tech.cz](http://www.azurr-tech.cz)

# Specifikace

## VÝKONOVÉ CHARAKTERISTIKY

<b>Vstupní napájení:</b>	mV/V: 10 VDC doporučeno, 12 VDC maximum VDC: 16–30 V mA: 14–30 VDC
<b>Výstup, analog:</b>	3,33 mV/V, 0–10 VDC, nebo 4–20 mA
<b>Přesnost*:</b>	±0,5 % celého rozsahu
<b>Opakovatelnost:</b>	±0,2 % celého rozsahu výstupu
<b>Provozní teplota elektroniky, max.:</b>	mV/V: 250 °F (120 °C); mA, VDC: 185 °F (85 °C)
<b>Přetížitelnost:</b>	1,5 x celý rozsah výstupu
<b>Tlakový rozsah (psi):</b>	1500, 3000, 5000, 7500 nebo 10000
<b>Jednotky tlaku:</b>	PSI, Bar, Kg/cm <sup>2</sup> nebo MPa
<b>Kalibrace nuly (± % plného rozsahu):</b>	mV/V: nepoužitelné; VDC: +15 %; mA: ±20 %
<b>Nastavení nuly (± % plného rozsahu):</b>	mV/V: ±10 %; VDC, mA: ±0,5 %
<b>Odpor můstku:</b>	mV/V: 345 Ω, min.
<b>Izolační odpor:</b>	mV/V: 1000 MΩ při 50 VDC; VDC, mA: 100 MΩ při 50 VDC
<b>Vnitřní kalibrační odpor (R-Cal):</b>	80 % celého rozsahu výstupu ±1,0 % celého rozsahu výstupu

\* Přesnost se definuje jako kombinovaná chyba vyjádřená jako procento celého rozsahu výstupu. Kombinovaná chyba zahrnuje linearitu (BSL) podle definice v ISA-S37.1.

## MECHANICKÉ CHARAKTERISTIKY A BALENÍ

<b>Technologie snímače:</b>	Čtyřramenný můstek Wheatstone s tenzometrem s pojenou fólií
<b>Teplota membrány:</b>	572° F (300°C) pro pevné 662°F (350°C) pro ohebné
<b>Posun nuly (změna procesní teploty):</b>	25 psi/100 °F (45 psi/100 °C), nominální
<b>Povlak membrány:</b>	17-4 PH SST
<b>Elektrické připojení:</b>	šestikolíkovaný konektor
<b>Připojení procesu:</b>	závit 1/2-20 UNF (45° kónické těsnění) M14, M18, M22
<b>Montážní utahovací moment:</b>	500 in/lbs, max.
<b>Teplotní čidlo (volitel.):</b>	Termočlánek typu J nebo K se ohebným kabelem 3 palce, odporové teploměrné čidlo (RTD) PT100

## SCHVÁLENÍ A CERTIFIKACE

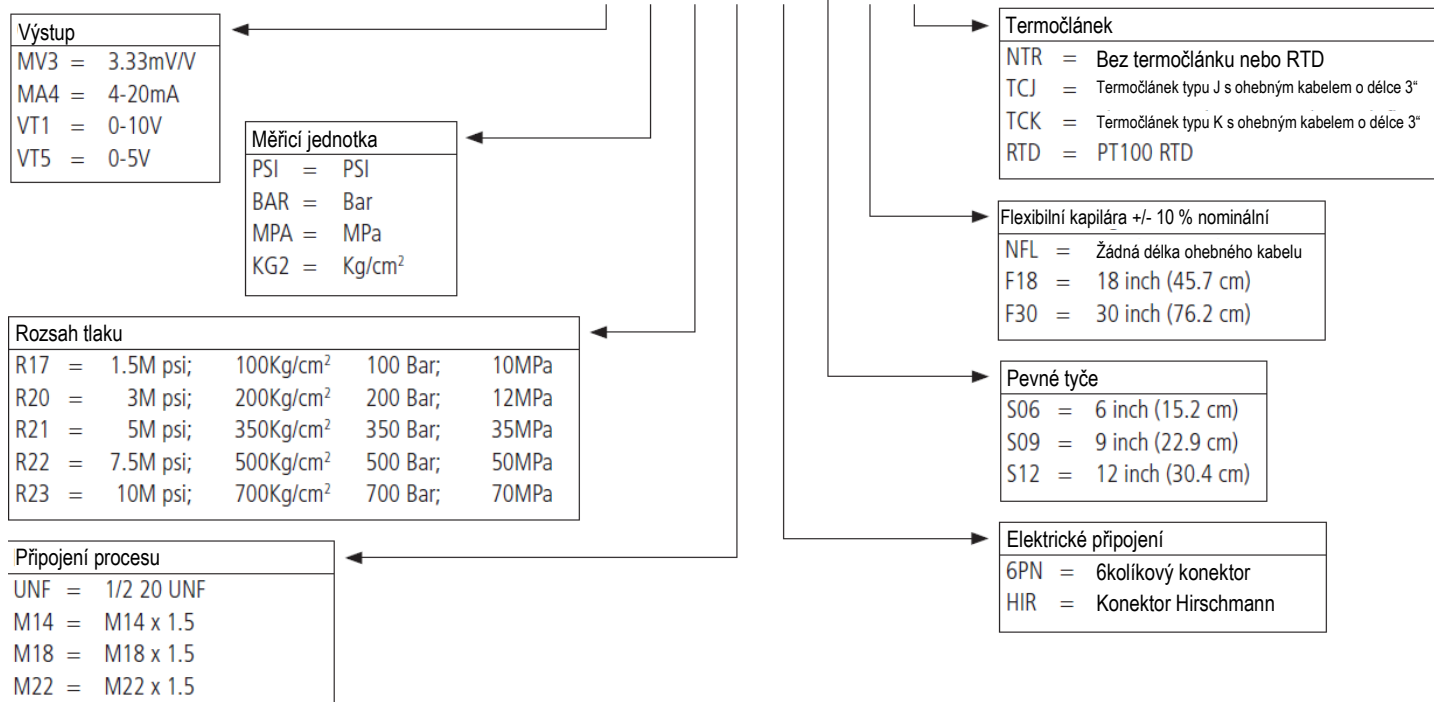
<b>Známky, certifikace, registrace:</b>	ES
---	----

## DOPORUČENÉ PŘÍSLUŠENSTVÍ

<b>Sada obráběcích nástrojů na montážní otvor:</b>	číslo dílu 200925
<b>Šestikolíkovaný sružený konektor Bendix:</b>	číslo dílu 711600
<b>Montážní přípravek (elektronika):</b>	číslo dílu 200941
<b>Sestavy kabelů, indikátory, ovladače:</b>	kontaktujte distributora

## Pomůcka pro objednání

ECHO-XXX-XXX-XXX-XXX-XXX-XXX-XXX-XXX



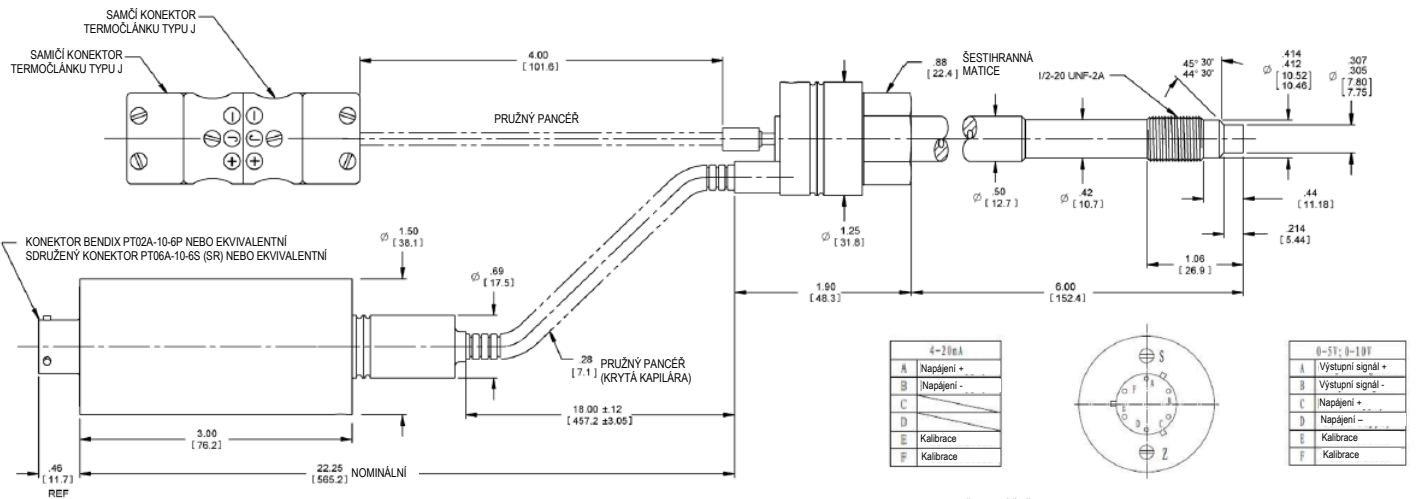
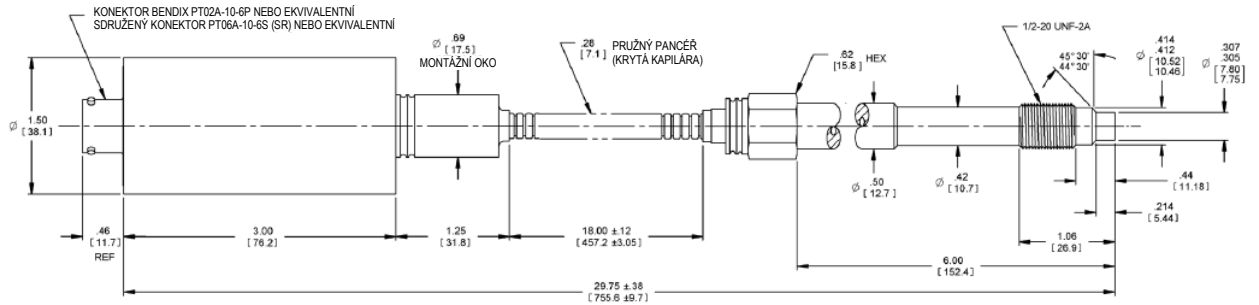
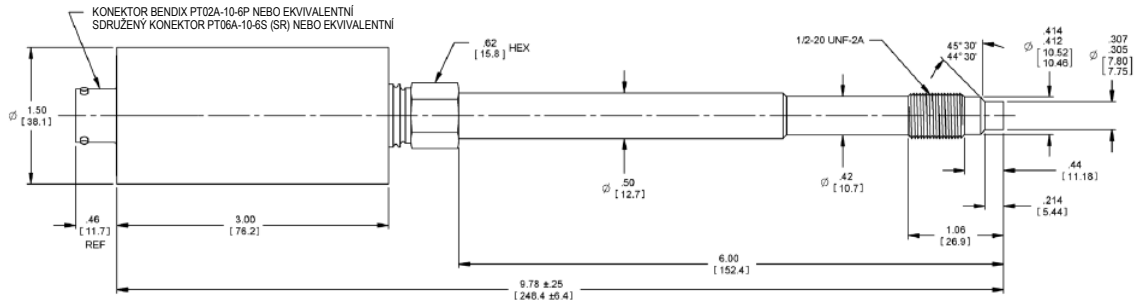
# Rozměry

mV/V

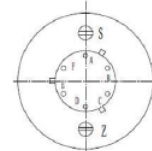
ZAPOJENÍ KONEKTORU	
KOLÍK	FUNKCE
A	SIGNÁL (+)
B	SIGNÁL (-)
C	BÚZENÍ (+)
D	BÚZENÍ (-)
E	INTERNÍ KAL. ODPOR
F	

POZNÁMKY  
1. ROZMĚRY JSOU V PALCÍCH [MILIMETRECH]

KONFIGURACE S 6° HUBICÍ A 18° OHEBNÝM KABELEM



4-21111	
A	Napájení +
B	Napájení -
C	
D	
E	Kalibrace
F	Kalibrace



0-5111-0-1811	
A	Výstupní signál +
B	Výstupní signál -
C	Napájení +
D	Napájení -
E	Kalibrace
F	Kalibrace

ROZMĚRY PLÁŠTĚ ELEKTRONIKY NA mA VERZI JSOU Ø 1,50 (38,1) X 3,75 (95,2) DÉLKA.

Pokud není uvedeno jinak, jsou všechny rozměry uvedeny v palcích (mm).

## AZURR-TECHNOLOGY

Dolní Bečva 579  
756 55  
Czech Republic

Phone 00420 571 647 228  
Fax 00420 571 647 224  
Email azurr-tech@email.cz  
Web [www.azurr-tech.cz](http://www.azurr-tech.cz)

**Azurr-Technology**  
solutions for technology

