



váš partner ve světě sádrokartonu
TAMADEX[®]
spol. s r.o.

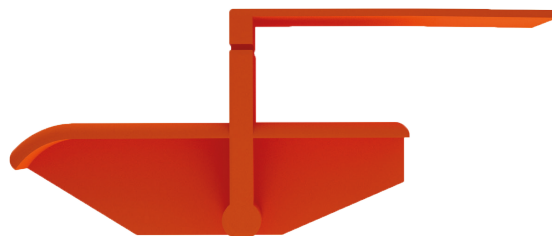


Držák desek - Clip & Fix

Montujte sádrokartonové desky rychleji

Použití:

- pro instalace stropů i zdí
- pro instalace klenutých stropů
- pro instalace voděvzdorných desek
- pro instalace cementových desek
- pro instalace dvojitých desek

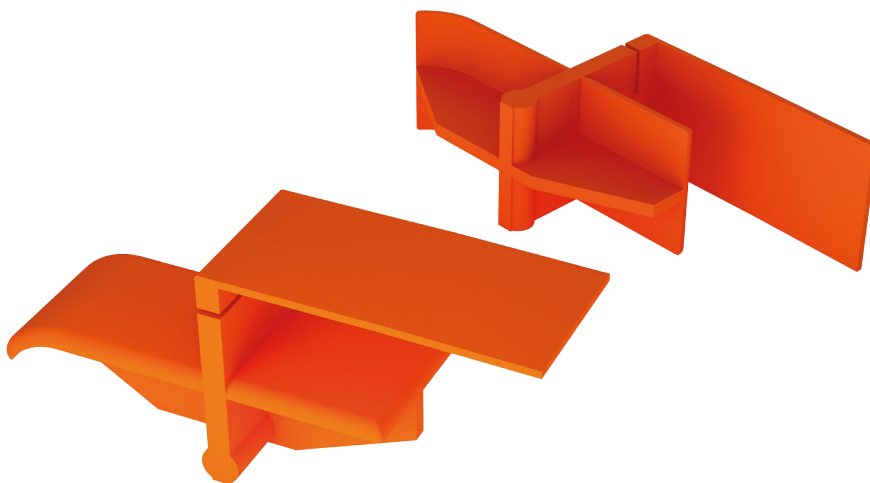


Clip & Fix je levný, snadno odstranitelný držák, který Vám podstatným způsobem usnadní a zrychlí instalaci sádrokartonových desek na všech stavbách.

Clip & Fix je vhodný i pro instalaci venkovních cementových desek kdy zajistí vyšší produktivitu i větší přesnost, stejně jako usnadní práci.

- zvyšuje rychlost montáže až o 40%
- podstatně usnadňuje instalaci desek
- vyloučí potřebu podpěr nebo jiných pomůcek
- zvyšuje kvalitu montáže a snižuje počet zničených desek
- výrazně snižuje možnost poranění prstů, zad a snižuje námahu
- používáno profesionály, ale i pro hobby montáže
- umožní vyšší rychlost montáže a tím pádem zvýší konkurenceschopnost

Název: **Držák desek - Clip & Fix**
Kat. číslo: **TMD-4812-Z**
Balení: **10 ks**



Expedice / prodej

tel.: +420 491 481 797
mobil: +420 606 427 245
e-mail: prodej@tamadex.cz

www.tamadex.cz

Montážní návod Clip & Fix

Tyto instrukce jsou určeny pro dvoučlenný pracovní tým. V případě postupu podle kroků 1 až 6, Clip & Fix pomůže obtížnou montáž udělat snazší, rychlejší a bezpečnější.



Nacvakněte 2 držáky na podélnou stranu již namontované desky (přibližně 1600 mm pro celou desku, nebo cca 400 mm pro přířez), rovnoběžně s profilem.

1.



2.

Nacvakněte 2 držáky na delší stranu desky, kterou se chystáte namontovat, ještě na zemi, před zdvižením.



Nasuňte tuto desku do držáků, desky již namontované.

3.



4.

Srovnejte držáky s profily



Přišroubujte vzdálenější konec desky, přední část této desky je již držena držákem Clip & Fix.

5.



6.

Opakujte krok 2 až 6 dle potřeby.
Po dokončení urazte kladivem vyčnívající části držáků.

Prohlédněte si montážní video:

